

Microsoft SharePoint Foundation 2013



- Was ist SharePoint Foundation?
- Neue Features in SharePoint Foundation 2013
- Funktionen von SharePoint Foundation
- Einführung von SharePoint Foundation im Unternehmen

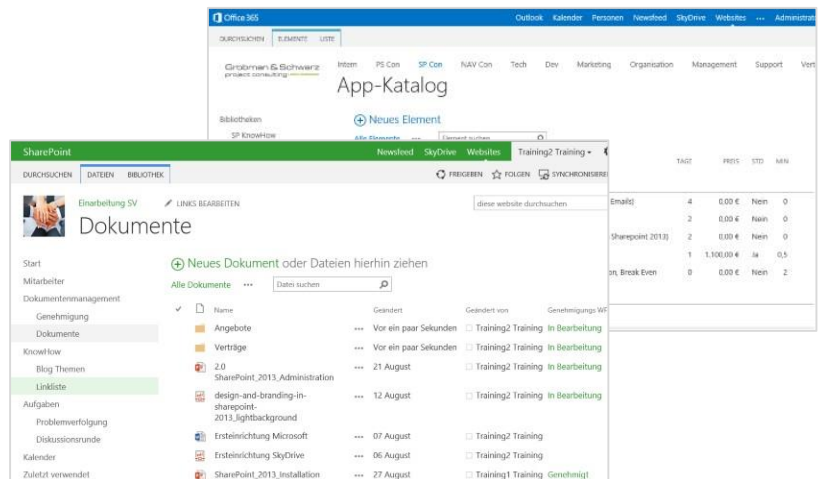
Was ist SharePoint Foundation?

SharePoint Foundation stellt die wesentlichen SharePoint-Funktionen zur Verfügung und ist daher ideal für den Einstieg in SharePoint geeignet. Es stellt die Basis für die SharePoint Server Editionen dar und findet in der Regel in kleinen und mittelständischen Unternehmen Anwendung.

Neue Features in SharePoint Foundation 2013

SharePoint Foundation wurde in der aktuellsten Version 2013 um folgende neue Features und Möglichkeiten erweitert:

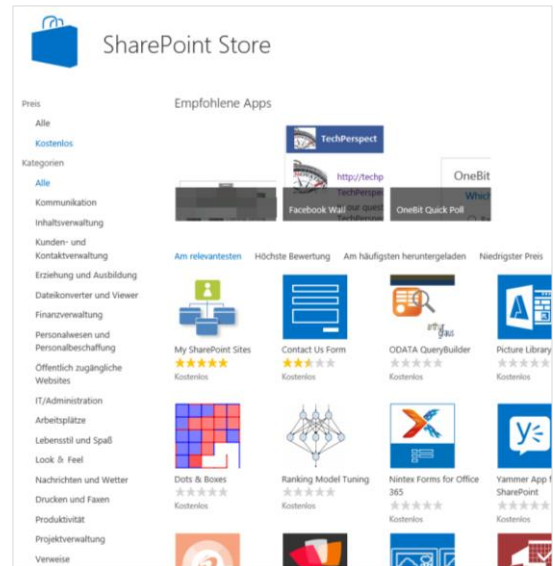
- App Store
- Berechtigungsverwaltung
- Business Connectivity Services
- SharePoint Designer
- Verbindung mit Lync und Exchange
- Webparts
- Workflows



Funktionen von SharePoint Foundation

Verbessert in 2013: App Store und Lösungspakete

Ein Lösungspaket ermöglicht die Bereitstellung erweiterter Funktionen für die SharePoint Farm. Eine weitere Möglichkeit stellt der App Store mit Lösungen innerhalb der Websitesammlung bereit. Neben Listen, Kalender und Bibliotheken können auch Apps im SharePoint Store gefunden werden.



Verbessert in 2013: Berechtigungsverwaltung

Die neuen Funktionen der Berechtigungsverwaltung lassen sich den unternehmensspezifischen Bedürfnissen anpassen. Zur Umsetzung eines Berechtigungskonzept stehen sechs Standard-Berechtigungsstufen zur Verfügung, welche jedoch um weitere, individuell angepasste Stufen erweitert werden können.



Blogs

In Blogs können Anwender Informationen mit anderen teilen, veröffentlichen und diese mit Bildern unterstützen. Zusätzlich können andere Anwender Kommentare zu den Blogeinträgen verfassen.

Browserbasierte Anpassungen

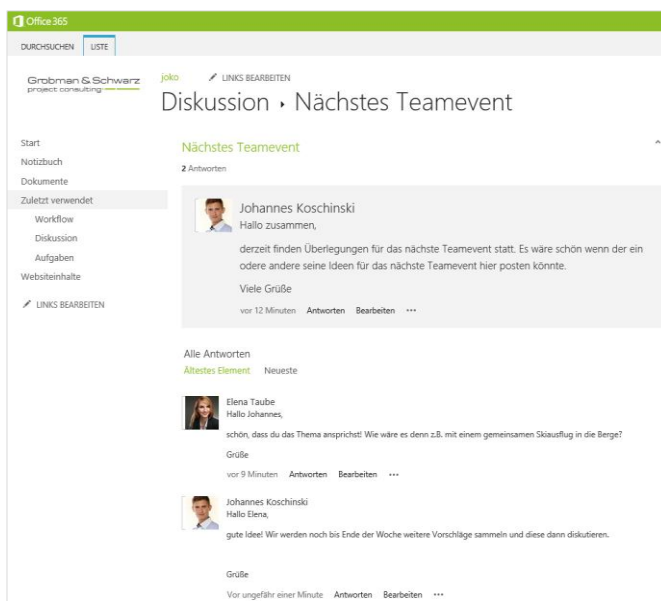
Websites können nach den persönlichen Vorstellungen erstellt werden, indem Seiten und Webparts angepasst werden.

Browserübergreifender Support

Ein Zugriff auf SharePoint ist über Internet Explorer, Mozilla Firefox, Chrome und Safari jederezit möglich.

Verbessert in 2013: Business Connectivity Services

Die Business Connectivity Services ermöglichen die Synchronisation mit externen Online- oder Offlinedaten sowohl in SharePoint als auch in Office-Anwendungen. Damit haben Anwender immer und überall Zugriff auf den gewünschten Content.



Diskussionen

Anwender können Diskussionsthemen erstellen, an Diskussionen teilnehmen und den Diskussionsverlauf sehen.

Eingabehilfen

Es stehen eine integrierte Unterstützung für die Tastaturnavigation sowie branchenweite Eingabehilfestandards zur Verfügung.

Ereignisempfänger

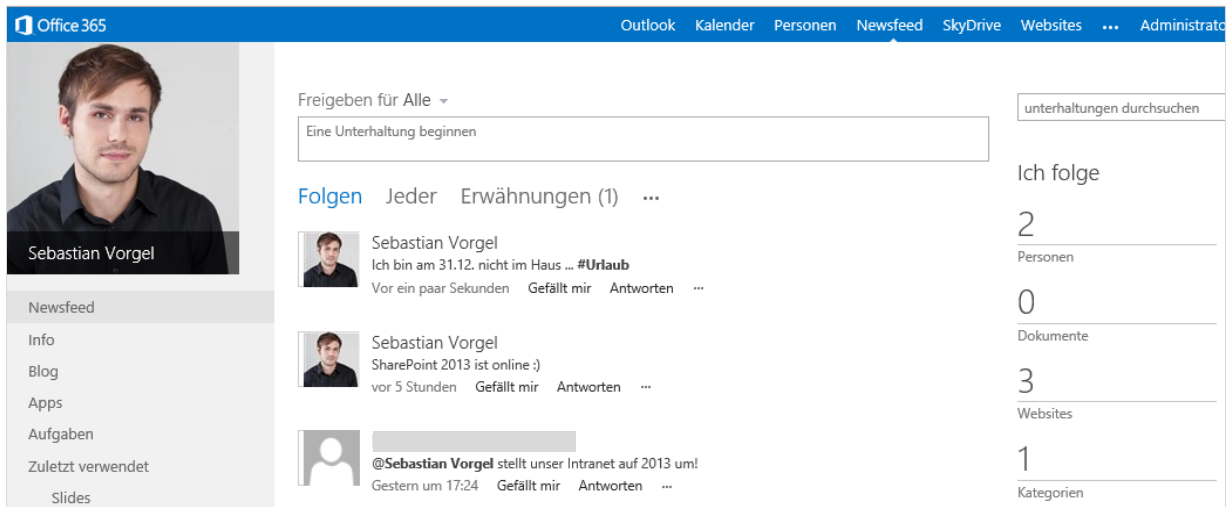
Aktionen wie Web- und Listenerstellungsereignissen können zusätzliche Funktionen hinzugefügt werden. Durch Ereignisempfänger können Anwendungen synchron oder asynchron auf diverse SharePoint-Ereignisse reagieren.

Externe Listen und Datenspalten

Anwender können Daten aus externen Systemen auf dieselbe Weise wie Daten aus SharePoint lesen und schreiben. Außerdem kann auf Daten aus externen Datenquellen in bestehenden SharePoint-Listen zugegriffen werden.

Fotos und Anwesenheit

Profilfotos erleichtern die Kontaktaufnahmen mit Kollegen. Die Anwesenheitsfunktion zeigt alle verfügbaren Anwender an, die per E-Mail, Instant Messaging oder Telefon kontaktiert werden können.



Kontingentvorlagen

Kontingentvorlagen ermöglichen die Kontrolle und Einschränkung des bei Websitesammlungen verwendeten Speichers.

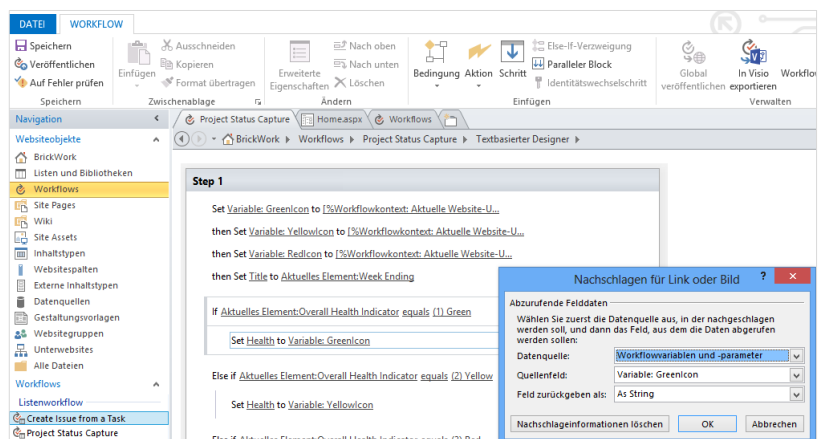
Mobile Konnektivität

Es kann jederzeit von mobilen Endgeräten wie Smartphones und Tablet-PCs auf Websites zugegriffen werden.

Verbessert in 2013: SharePoint Designer

Der SharePoint Designer hilft erfahrenen Benutzern und Administratoren komplexere Geschäftsanforderungen abzubilden. Er bietet ein umfangreiches Repertoire an Features, die die Administration vereinfachen. So können Webseiten, Listen, Bibliotheken, Datenquellen, Workflows, Berechtigungen und vieles mehr verwaltet werden.

SharePoint Designer ermöglicht codefreie Anpassungen ohne tiefgreifende Programmierkenntnisse mit Hilfe von Tools wie Editionen für Listen und Inhaltstypen, XSLT-Vorlagen, externen Inhaltstypen sowie wiederverwendbaren Workflows.



SharePoint-Listen

Anwender können Dokumente und Daten mit SharePoint-Listen verwalten. Diese werden in SharePoint-Listen in einer tabellarischen Struktur mit Zeilen und Spalten abgebildet. Listeneinträge können mit frei anpassbaren Formularen bearbeitet werden. Auf Listendaten können Anwender weiterhin mit frei definierbaren Ansichten zugreifen.

The screenshot shows the SharePoint 'Hardwareinventar' list. The table contains the following data:

Hardwaretyp	Name	Seriennummer	Standort	Besitzer	Übergabe am	Rückgabe am
Beamer	Dell HD 1910		Raum 4, Schulung			
Beamer	Dell 410 HD	2DLC1S1	Raum 6, PMT Support			
▶ Hardwaretyp : Desktop PC (2)						
▶ Hardwaretyp : Drucker (3)						
▶ Hardwaretyp : Festplatte (8)						

Unterstützung von Office Clients

Eine SharePoint-Bibliothek kann mit Microsoft Office verbunden werden, sodass diese in Office zum Öffnen und Speichern von Dateien zur Verfügung gestellt wird. Dies geschieht über die Funktion „Mit Office verbinden“.

Verbessert in 2013: Verbindung mit Lync und Exchange

SharePoint kann auf sehr einfache Weise mit dem im Unternehmen vorhandenen Exchange oder Lync Server verbunden werden. Damit haben Anwender auch in SharePoint Zugriff auf ihre Active Directory und können Benutzerprofilinformationen zwischen SharePoint, Exchange, Lync und Active Directory synchronisieren.

Verwendungsberichte und Protokollierung

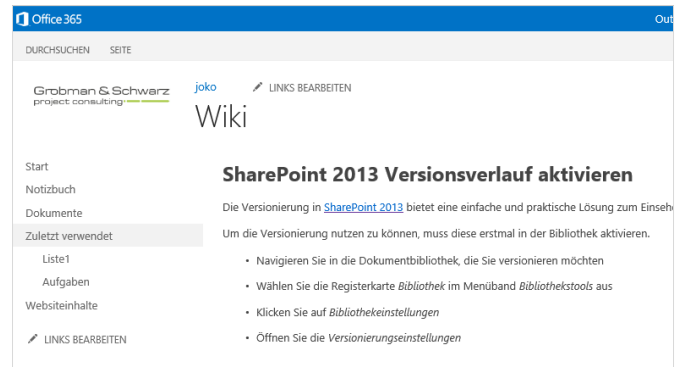
Anwender können zur Protokollierung der Nutzungsdaten eigene Berichte schreiben, oder bereitgestellte Berichte verwenden.

Verbessert in 2013: Webparts

Anwender können mit SharePoint Foundation 2013 auf mehr als 40 Webparts im Standard zurückgreifen und an beliebiger Stelle auf einer SharePoint Website hinzufügen.

Wikis

SharePoint Anwender können zur Veröffentlichung von Informationen Seiten erstellen und mittels Webparts zusätzliche Funktionen wie bspw. das Einbinden eines Videos auf der Seite nutzen.



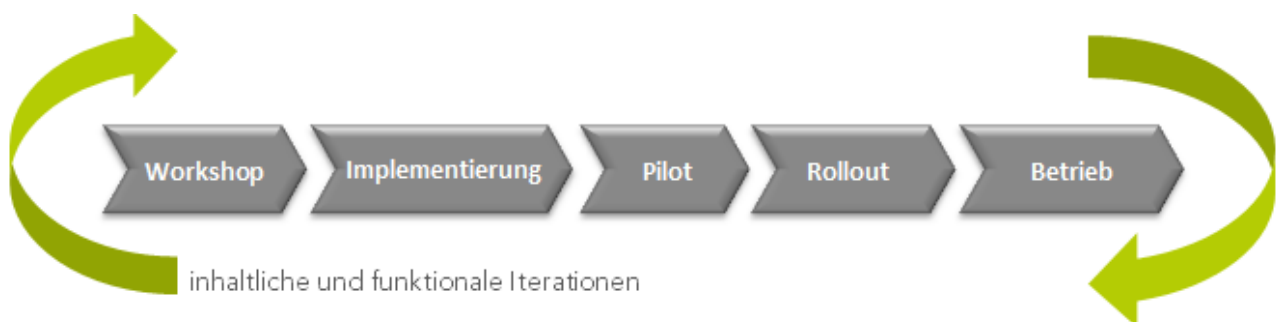
Verbessert in 2013: Workflows

Mit Hilfe von Workflows lassen sich auch komplizierte Unternehmensprozesse auf der SharePoint Plattform abbilden, egal ob Genehmigungen oder E-Mail-Versand. Die Workflows zur Abbildung der Anforderungen lassen sich mit Hilfe des SharePoint Designers konfigurieren und erstellen. Prozesse zur Zusammenarbeit können über Formulare und Aufgaben automatisiert werden.

Einführung von SharePoint Foundation

Konzentrieren Sie sich auf Ihr Kerngeschäft - wir übernehmen den Rest für Sie!
Unser Anspruch ist es, unseren Kunden schnell und unkompliziert zu einer einsatzfähigen, nachhaltigen SharePoint Lösung zu verhelfen.

Unser bewährtes Iterations- und Phasenmodell

**Workshop****Implementierung****Pilot****Rollout****Betrieb**

Aufnahme der Anforderungen

Installation und Konfiguration

Schulungen und Testen durch Pilotteam

Optimierung und Produktivstart

Weiterentwicklung und Support

SharePoint Einführung im Detail

- **SharePoint kennen lernen** und **Einführungsstrategie** festlegen
- **Workshop** zur Aufnahme Ihrer Anforderungen
- Erstellung einer ausführlichen **Spezifikation**
- **Installation und Konfiguration** von MS SharePoint
- **Anpassung des Systems** an Ihre Anforderungen
- Ausarbeitung einer **kundenspezifischen Schulung**
- **Schulung der Benutzer** an dem einsatzbereiten System
- **Schulung des fachlichen Administrators**
- **Support und Optimierung** nach der Einführung

... weitere Informationen erhalten Sie [hier](#).

Wir stehen Ihnen bei allen Fragen rund um SharePoint gerne zur Verfügung!

Unsere SharePoint Consultants beraten Sie gerne über Einsatz von SharePoint bzw. SharePoint Foundation in Ihrem Unternehmen. Kontaktieren Sie uns einfach und wir stellen Ihnen einen individuellen SharePoint-Ansprechpartner zur Seite.

Zur ersten Evaluierung von SharePoint empfehlen wir Ihnen, an einem unserer [SharePoint Webinare](#) teilzunehmen – selbstverständlich kostenfrei und unverbindlich!

Für SharePoint Anwender und Interessierte bieten wir auch offene, zielgruppenorientierte [SharePoint Seminare](#) an zahlreichen Terminen in 2014 an.

Wir freuen uns auf Ihre Kontaktaufnahme!

Ihr Grobman & Schwarz-Team

Ihr Kontakt zu uns

Grobman & Schwarz GmbH
Stefan-George-Ring 22
81929 München

Tel. +49 89 943 84 32-0
Fax +49 89 943 84 32-999

service@grobmanschwarz.de
www.grobmanschwarz.de

